



Vestjyllands Andel

Sammen om praktisk innovation

Græsprotein i praksis
D. 28.09.21
Kristian Knage-Drangsfeldt

Projekt TailorGrass



Dagsorden

- Græsprotein
 - Hvad siger grisene til det
 - Pattegrise
 - Smågrise
 - Slagtegrise
 - Søer
 - Hvad siger hønsene
 - Perspektivering





Hvad er græsprotein?

- Kemisk sammensætning:
- 94 % Tørstof, 55-60 % Råprotein, 4 % Aske, 9,5 % Råfedt
- Aminosyreprofil: Lysin 26 g/kg, Methionin 10 g/kg og 21 Treonin
- Super vare til grise og andre enmavede.

Græsprotein – Hvad siger grisene? - Økologi

- Grise på faremarken
- 5% græsprotein skubber soja ud af blandingerne
- Grisene æder det og vokser
- Umiddelbart ingen større forandring



Smågrise blandinger

- 5 % græsprotein i blandinger skubber sojakage ud
- Besætninger der fravænner uden zink og med zink
- Produktionsmæssigt ingen udfordringer
- Grøngødning mere beskidte grise måske mere klistret (undersøges nærmere)

Slagtegrise

- Kommer i Sarah-Lina-indlæg
- Slagtegrise blandinger
 - 10% græsprotein - Ingen soja i blandingen (Sarah-Lina)

Græsprotein – hvad siger grisene

- Fokus fravænning uden zink i besætninger der laver standard-grise
 - En besætning græsblanding vs. Normal blanding – begge blandinger uden zink
 - En besætning græsblanding uden zink vs. Normalblanding med zink

Græsblanding vs. Normal blanding – begge blandinger uden zink

- 3 uger * Grise 200, vægt 4-5 kg ved indsættelse
- Observationer: Grise synes mere beskidte, ellers ingen forskel
- Konklusion: Ikke flere døde og ingen diarre
- Der er ingen målinger på foderoptagelse, tilvækst eller foderudnyttelse

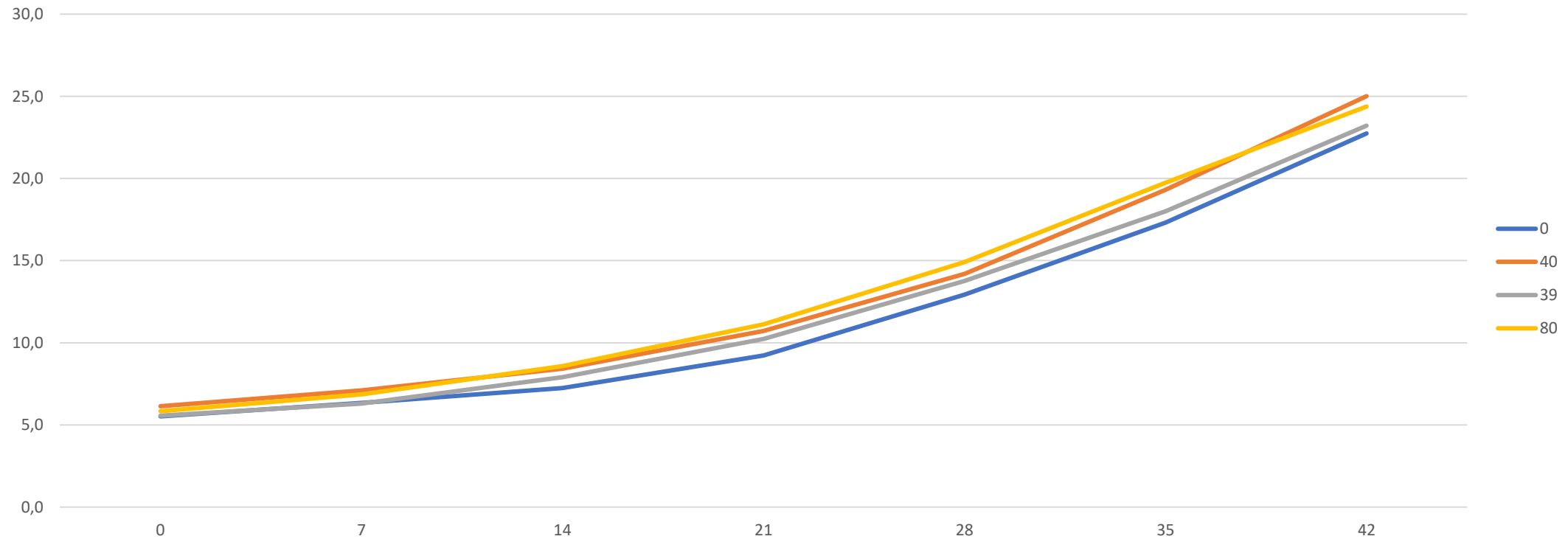
Græsblanding uden zink vs. Normalblanding med zink i blanding 1 set over hele smågrise perioden

- 2 kontrol og 2 test stier
- Almindelige blanding med Zink og 2,5% Græs

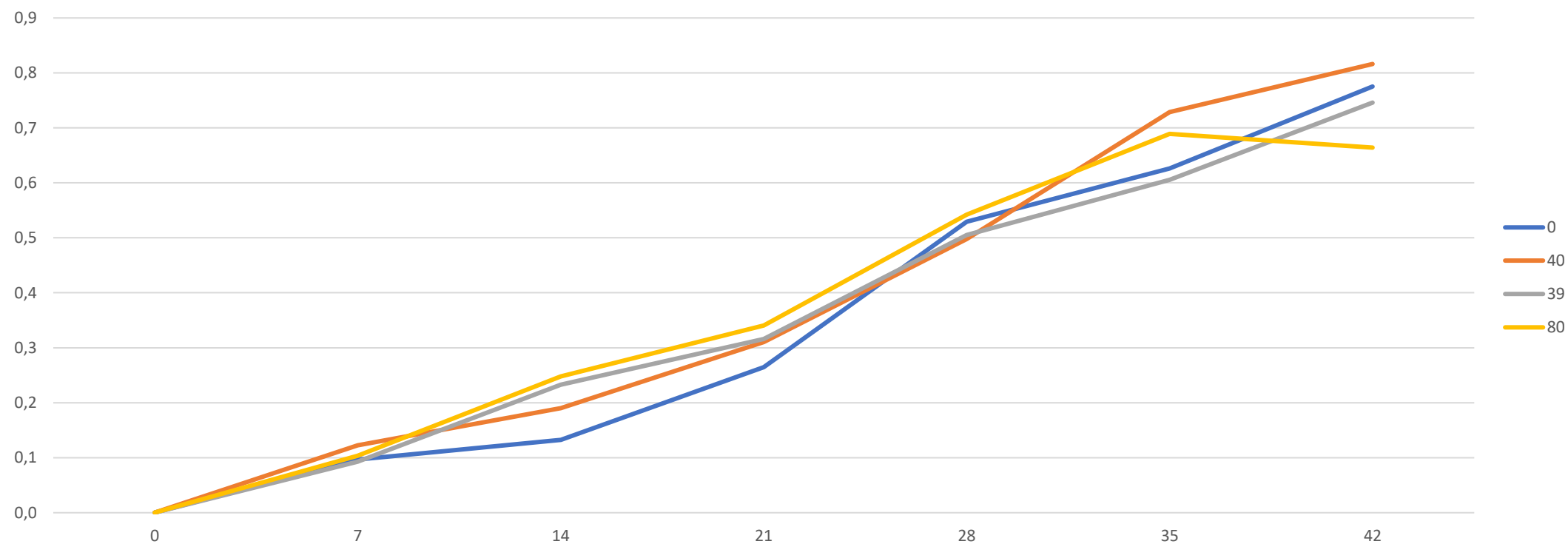
Vægt	Alder	Kontrol	Forsøg 1	Foderforbrug
5-9 kg.	0-14 dage	Bl. 1 Zink	Græs	5 fe/gris
9-15 kg	14-28 dage	Bl. 2	Bl. 2	10 fe/gris
15-30	28-52 dage	Bl. 3	Bl. 3	25 fe/gris

- Små grise i sti 0 og 39 gen. Vægt 5,5 og 5,6.
- Store grise i 40 og 80 gen. Vægt 6,1 og 5,8

Sti 0 og 40 græs, sti 39 og 80 med zink



Dagligtilvækst over perioden



Konklusion

- Synes de smågrise på græs var lidt løsere i maven
- Tallene viser ingen forskel

Høns og græsprotein

- En besætning får leveret græsprotein
- God vare
- Flot gul blomme, synes æggene har en bedre smag

Perspektiver for de en mavede dyr

- Slagtekyllinger
- Fiskefoder
- Petfood
- Human

Perspektivering pulp og brunsaft

- Pulp i biogas
- Pulp til søer, køer, heste, kaniner
- Pulp erstatte rodemateriale til høns
- Pulp som vækstmedie for svampe
- Brunsaft som næring til algeproduktion
- Brunsaft udvinding af næringsstoffer til gødning

- Tak for opmærksomheden